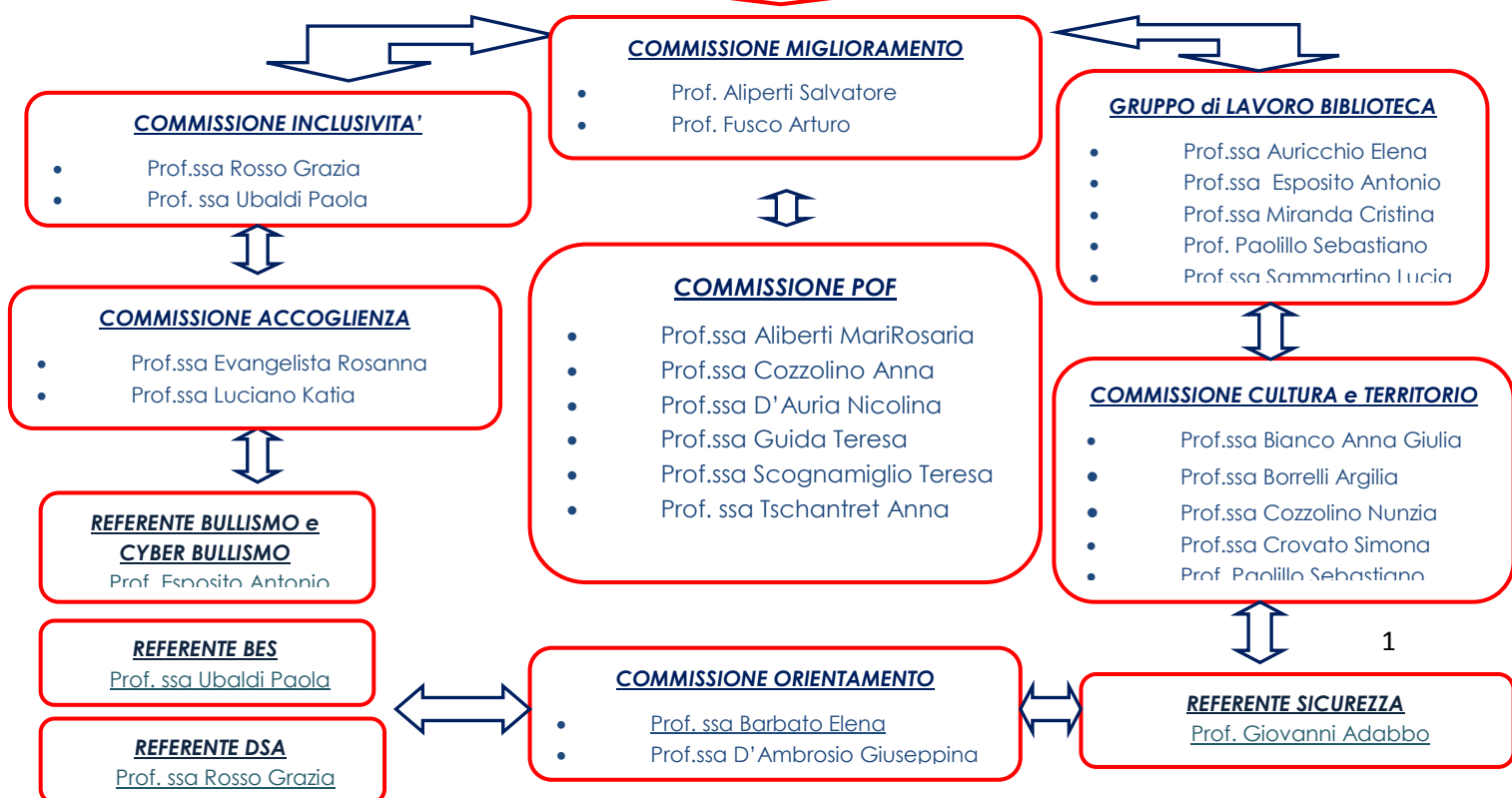
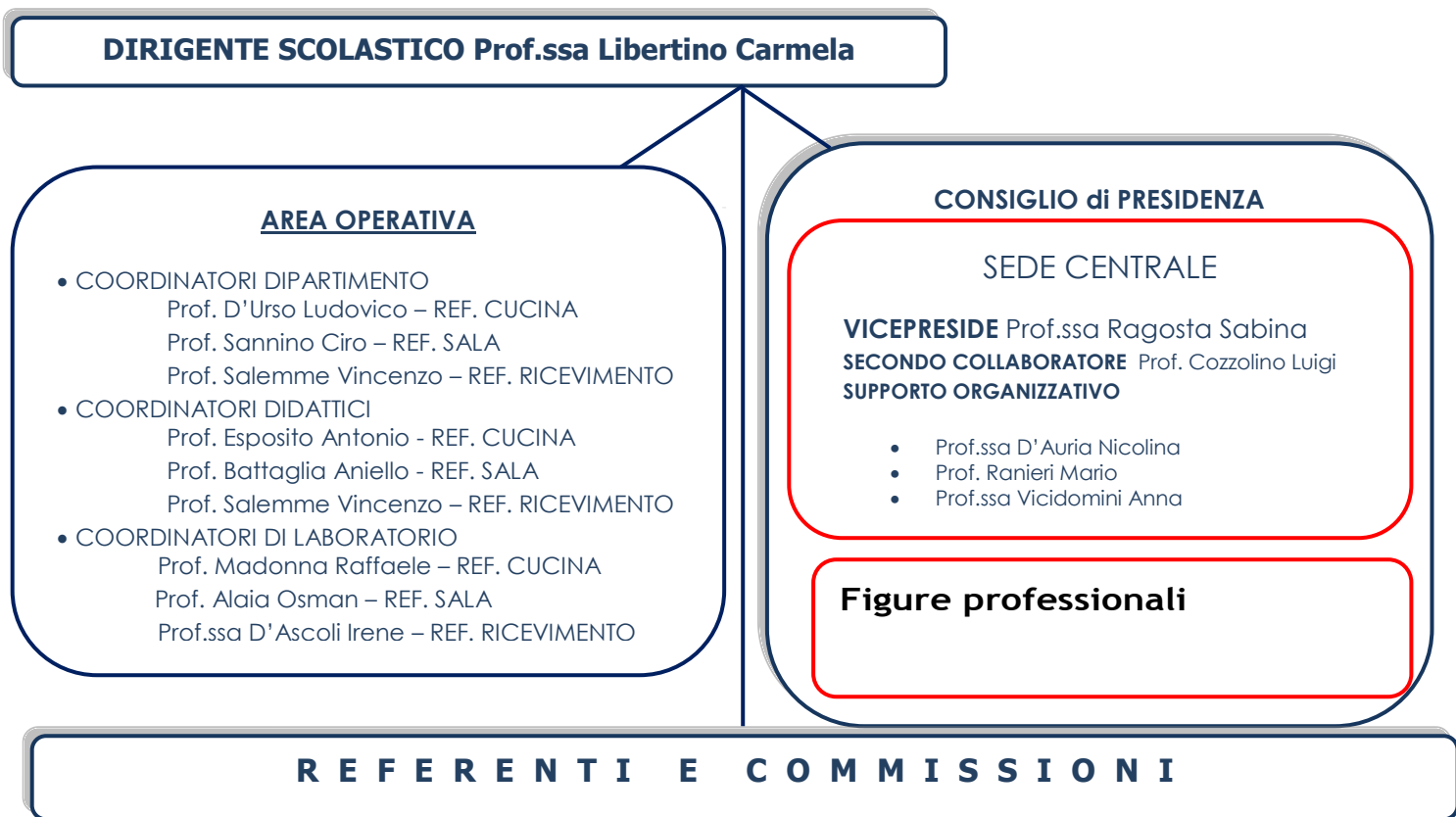


Allegato B: Organigramma risorse umane A. S. 2017/18



Direzione Amministrativa

D.S.G.A. Sig. Roberto Sferrazza

Personale Assistente Amministrativo Uffici

UFFICIO AFFARI GENERALI

Sig.ra Gallo Anna

UFFICIO PROTOCOLLO

Sig.ra Ramazio Gabriella

UFFICIO PERSONALE

Sig.ra Pandico Maria

UFFICIO DIDATTICA

Sig. Auricchio Giuseppe
Sig.ra Velotto Anna
Sig.ra Palmese Carmela

UFFICIO MAGAZZINO

Sig.ra De Martino Lucia
Sig.ra Sorrentino Andreina
Sig.ra Settangelo Clementina

UFFICIO CONTABILITA'

Sig.ra Castello Carmela
Sig. Sarno Ciro

UFFICIO TECNICO

Sig. Tirelli Leonardo

1° PIANO LATO A

Sig.ra Formisano Elisabetta
Sig.Criscuolo Salvatore

1° PIANO LATO B

Sig.Velotti Matteo
Sig.ra Sdino Antonietta

2° PIANO LATO A

Sig Aurino Liliana
Sig.Curcio Pasquale
Sig.Ferrara Santolo a tempo deter.

2° PIANO LATO B

Sig.Volpe Pasquale
Sig.Tedesco Patrizia
Sig. Ruggiero Pierfrancesco

PIANO TERRA LATO A

Sig.Arance L.
Sig.ra Gallipoli E.

PIANO TERRA LATO B

Sig.Cirella D.
Sig Peluso Alessandro.
Sig.Raiola F.

Uffici Presidenza (1° Piano)

Sig.ra Musella F. a tempo deter.

Uffici Segreteria Didattica (2° Piano)

Sig. Casillo Giovanni

Ingresso

Sig.Tubelli G. -Sig.Casillo G

Palestra

Sig.Pollio Pasquale

Sede Via Giovenale

Sigg.Petrillo – Marcello P – Unità 3 a tempo d.

Personale Assistente Tecnico

LABORATORIO DI CUCINA N.7 – LATO B
(DIMOSTRATIVA)
Sig.BaroneG.

LABORATORIO DI CUCINA N.2 – LATO A
Sig.Sorrentino G.

LABORATORIO DI CUCINA N. 1 – LATO A
Sig.Casciato A.

LABORATORIO DI CUCINA N.4 – LATO A
Sig.Di Donato Vincenzo

LABORATORIO DI CUCINA N.3 – LATO A
PIZZERIA
Sig.Palumbo C.

LABORATORIO DI CUCINA N.6 – LATO B
Sig.D'Orso L.

LABORATORIO DI SALA – LATO A
Sigg.Maddalonil.-Tammaro-ScudieriM.-Pastena

CAFFETTERIA DEL MARE
LABORATORIO DI SALA N. 6 – LATO B
Sig.Damiano E.

LABORATORIO DI SALA N. 5 – LATO B
Sig.Mirra

LABORATORIO DI SALA N. 6 – LATO B
Sig.Mirra

LABORATORIO BAR – LATO A
Sig Nunziata

LABORATORIO BAR – LATO B
Sig Giugliano A.

CUCINA 5 Minieri Antonio

MAGAZZINO/SOSTITUZIONI

Sig.Di Maggio G.

FRONT OFFICE

Sig.ra DI BELLO C.

LABORATORIO
RICEVIMENTO/INFORMATICA LATO A
FRONT OFFICE
Sig.ra Odorifero C.

LABORATORIO MULTIMEDIALE (AULA
N. 106) LATO A
Sig.ra Cavezza G.

LABORATORIO LINGUISTICO
LATO B / FRONT OFFICE
Sig. Rendina G.

CONSIGLIO D'ISTITUTO

Membri in rappresentanza di:

INSEGNANTI	ATA	GENITORI	ALUNNI
Battaglia A.			
Crovato S.	Arance L.	<u>Ferrara R.</u>	<u>Carbone G.</u>
D'Urso L.	Di Maggio G.	<u>Politelli P.</u>	<u>Avolio C.</u>
Della Rocca D.		<u>Sirica N.</u>	<u>De Angelis M.</u>
Ragosta S.		<u>Palermo P.</u>	<u>Capasso G.</u>
Sannino C.			
Vallefuoco T.			
Vicidomini A.			

COMITATO DI VALUTAZIONE

D.S. Prof.ssa Libertino C.

MEMBRI INTERNI	MEMBRO ESTERNO
Prof.ssa Tschantrett A. Prof.ssa D'Auria N. Prof.ssa Scognamiglio T.	Dirigente Scolastico ISIS "A.Casanova" Stellato Rosaria Anna
RAPPRESENTANZA GENITORI Sig.ra Politelli Paola	RAPPRESENTANZA ALUNNI <u>Casolaro Francesco</u>

RAPPRESENTANZE SINDACALI UNITARIE

CISL - SCUOLA	Graziani B.
CGIL - SCUOLA	Sdino A.
CONITP	Tammaro M.

ORGANO DI GARANZIA

Presidenza
Prof.ssa Libertino Carmela
Dirigente Scolastico IPSEOA "Cavalcanti"

Componente Genitori

Sig.ra Sirica N.

Componente Docenti
Prof.ssa Evangelista Rosanna

Componente Alunni
Sig. Capasso G. (Membro Effettivo)